

Alterungssimulator mit Parcours

Reference: P9640



Der **Alterssimulator** ermöglicht es, sich in die Lage einer älteren Person zu versetzen. Er ahmt die körperlichen Auswirkungen des Alters nach und sensibilisiert die Teilnehmer für die Schwierigkeiten, mit denen Senioren bei ihren täglichen Bewegungen konfrontiert sind, und fördert so ein besseres Verständnis und eine wohlwollendere Haltung ihnen gegenüber.

Herstellungsland: China

Herstellungsland: Frankreich

Lagerbestand verfügbar: + 10 Einheiten

Sonderabmessungen der Produkte: Les accessoires de la combinaison du simulateur de vieillissement sont emballés à l'unité dans des emballages plastiques et livrés dans un sac de 50 L. Dimension du sac 50 cm x 10 cm (soit un total de 13 kg). Le parcours au sol mesure 400 cm x 150 cm et pèse 2300 g. (matière > PVC)

Länge: 55 cm

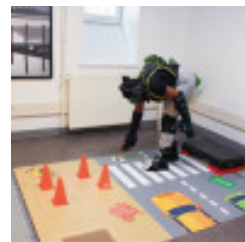
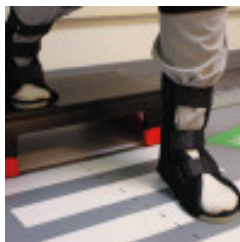
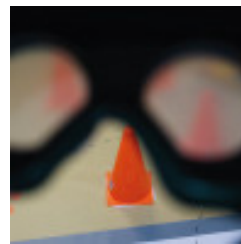
Zusammensetzung: Kunststoff

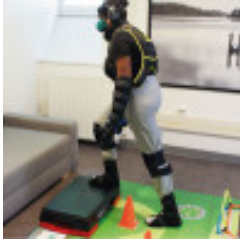
Zusammensetzung: Polyester

Zusammensetzung: PVC

Höhe: 10 cm

Stückgewicht: 12 g





Der **Alterungssimulator** soll die Auswirkungen des Alterns auf den Körper nachahmen. Er eignet sich ideal für verschiedene Schulungen:

- Sensibilisierung des Personals in Seniorenheimen und Gesundheitseinrichtungen
- Schulungen im medizinischen Bereich (Krankenschwestern, Pflegekräfte, Gesundheitsstudenten usw.)
- Präventions- und Verkehrssicherheitsprogramme
- Sensibilisierungsmaßnahmen für junge Menschen

Diese Art von immersiven Maßnahmen weckt Empathie und vermittelt den Schulungsteilnehmern ein Verständnis für die alltäglichen Schwierigkeiten älterer Menschen. Dadurch wird eine Anpassung des beruflichen und sozialen Verhaltens gefördert.

Der **Alterssimulator** wurde entwickelt, um die Auswirkungen des Alters realistisch nachzubilden: Hör- und Sehverlust, Gelenksteifigkeit, Muskelschwäche oder Gleichgewichtsstörungen, um ein besseres Verständnis für die körperlichen Einschränkungen älterer Menschen zu vermitteln.

Mit dem **Alterssimulator** wird ein Parcours mit verschiedenen Hindernissen geliefert. Der Parcours bildet die Bedingungen einer alltäglichen Umgebung wie eine Straße oder einen öffentlichen Raum nach, um die Herausforderungen zu reproduzieren, denen ältere Menschen bei ihren Fortbewegungen begegnen.

Dieser **Alterssimulator** umfasst:

- 1 Brille nach Wahl (Katarakt oder Tunnelblick 20°): zur Veranschaulichung von Sehproblemen, weniger scharfen Farben, Blendung, Lichtempfindlichkeit und eingeschränktem Gesichtsfeld.
- 1 Gehörschutzkapseln: zur Simulation des altersbedingten Hörverlusts im hohen Frequenzbereich.
- 1 Halskrause: simuliert altersbedingte Gelenksteifigkeit, insbesondere durch zervikale Arthrose.
- 1 Gewichtsweste (7 kg): simuliert Fehlhaltungen, Steifheit und verminderte Muskelkraft, wodurch Gleichgewichtsstörungen verstärkt werden.
- 2 Armorthesen: simulieren Probleme mit den Ellenbogengelenken, Steifheit und Schwierigkeiten bei Armbewegungen.
 - 2 Handgelenkorthesen: beeinträchtigen Daumen und Handgelenk.
- 2 Knieorthesen: simulieren die Einschränkung der Beweglichkeit der Knie im Rahmen des normalen Alterungsprozesses der Knie.
- 2 Handgelenkgewichte: simulieren Schwierigkeiten aufgrund der Abnahme der Muskelmasse in den Armen.
 - 2 Überschuhe: simulieren einen unsicheren und zögerlichen Gang.
- 1 Transporttasche (39 l)



- 1 Bodenparcours mit einer Länge von 4 Metern und einer Breite von 1,50 Metern, individuell mit Ihrem Logo gestaltbar

- 6 Kunststoffkegel, 2 Stufen, 1 ausziehbare Hürde

Zusätzliche Informationen: Das Zubehör für den **Alternssimulator** wird separat geliefert.

Laden Sie die Gebrauchsanweisung des Simulators herunter, indem Sie auf diesen Link klicken.