

Personalisierbare Fußgängerüberweg-Silhouette

Reference: P9843



Erhöhen Sie sofort die Sicherheit von Schulkindern mit unserer personalisierbaren Fußgängerüberweg-Silhouette. Diese 1,50 m hohe Fußgängerüberweg-Figur wurde für Kommunen entwickelt, die ihre Investitionen optimieren möchten, und bietet dank ihrer vollständig retroreflektierenden Struktur maximale Sichtbarkeit. Sie ist langlebig und robust und veranlasst Autofahrer auf natürliche Weise, in der Nähe von gefährdeten Bereichen langsamer zu fahren. Personalisieren Sie ihn mit dem Namen Ihrer Gemeinde, um eine einzigartige Beschilderung und eine stärkere Nähe zu den Bürgern zu erzielen.

Farbe: Mädchen

Farbe: Junge

Herstellungsland: Frankreich

Lagerbestand verfügbar: + 10 Einheiten

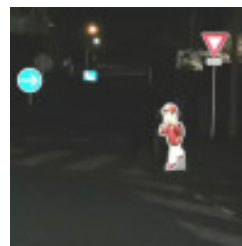
Zusammensetzung: Glasfaser

Zusammensetzung: Polyesterharz

Breite: 45 cm

Höhe: 150 cm

Stückgewicht: 6000 g



Sichtbarer und spielerischer Schutz für unsere Kinder Die Sicherheit in der Nähe von Schulen hat oberste Priorität. Unsere **Fußgängerüberweg-Silhouette**, auch **Fußgängerüberweg-Figur** genannt, verwandelt die Straßenbeschilderung in ein freundliches und schützendes Orientierungsmerkmal. Mit ihren leuchtenden Farben und ihrer menschlichen Größe (1,50 m) fällt sie den Autofahrern sofort ins Auge und signalisiert die Annäherung an eine Schulzone oder eine Kindertagesstätte viel effektiver als ein herkömmliches Schild.

Hohe Sichtbarkeit und extreme Haltbarkeit

- Sichtbarkeit rund um die Uhr: Retroreflektierende Vinylbeschichtung der Klasse RA1 Typ A, um

- auch bei Regen oder in der Nacht aus der Ferne sichtbar zu sein.
- Premium-Materialien: Konstruktion aus Glasfaser und Polyesterharz mit durchgefärbtem Gelcoat.
- Widerstandsfähigkeit: UV-Schutz und hohe Witterungsbeständigkeit für eine langlebige Beschilderung.

Sicherheit für alle Gemeinden – Da der Schutz jedes Fußgängerüberwegs eine Herausforderung darstellt, ermöglicht diese „Öko“-Produktreihe eine Erhöhung der Anzahl der Sicherheitspunkte ohne Kompromisse bei der Qualität. Es handelt sich um die strategische Lösung für Gemeinden, die ihr gesamtes Gemeindegebiet mit einem begrenzten Budget sicherer machen möchten.

Individuelle Anpassung und vereinfachte Installation

- Lokale Identität: Der Sockel bietet Platz für Ihren Text (max. 35 Zeichen) oder Ihr Logo (7 x 7 cm).
- Einfache Installation: Mit einem Gewicht von nur 6 kg und einer Schraubbefestigung kann das Produkt sofort von Ihren technischen Diensten installiert werden.

Technische Daten:

- Abmessungen: H 1500 x B 450 mm
- Gewicht: 6 kg
- Herstellung: Hochfester Verbundwerkstoff
- Befestigung: Am Boden mit Schrauben (geringer Platzbedarf 370 x 260 mm)

Hergestellt in Frankreich.

Benötigen Sie eine maßgeschneiderte Lösung? Wenn Sie weitere Modelle entdecken möchten oder spezielle Wünsche haben (spezifischer Text, maßgeschneiderte Grafiken), kontaktieren Sie uns bitte. Unsere Experten stehen Ihnen gerne beratend zur Seite.