

Duo personalisierter Fußgängerüberweg-Figuren

Reference: P9846



Maximieren Sie die Sicherheit in der Umgebung Ihrer sensiblen Bereiche mit unserem **Duo personalisierter Fußgängerüberweg-Figuren**. Mit diesem exklusiven Einführungsangebot können Sie jede Seite der Fahrbahn ausstatten und so eine maximale visuelle Wirkung auf Autofahrer erzielen. Diese in Frankreich entworfenen 1,50 m hohen Silhouetten verbinden hohe retroreflektierende Sichtbarkeit mit Robustheit und zeigen gleichzeitig stolz die Identität Ihrer Gemeinde. Profitieren Sie bis zum 31.04.2026 von einem Vorzugspreis!

Herstellungsland: Frankreich

Lagerbestand verfügbar: + 10 Einheiten

Sonderabmessungen der Produkte: Dimensions et poids d'une silhouette.

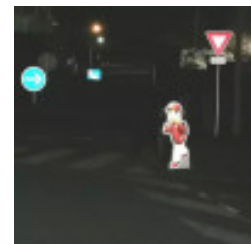
Zusammensetzung: Glasfaser

Zusammensetzung: Polyesterharz

Breite: 45 mm

Höhe: 150 cm

Stückgewicht: 6000 g



Die Verkehrssicherheit endet nicht in der Mitte der Fahrbahn. Um einen optimalen Schutz der Kinder zu gewährleisten, ist die Installation von gegenüberliegenden Silhouetten die effektivste Lösung. Mit unserem Duo aus **personalisierten Fußgängerüberweg-Silhouetten** schaffen Sie ein unübersehbares visuelles Eingangstor, das Autofahrer auf natürliche Weise dazu zwingt, ihre Geschwindigkeit zu verringern, sobald sie sich Schulen oder Kindertagesstätten nähern.

Warum sollten Sie dieses 2er-Set für Ihre Gemeinde wählen?

- Beidseitige Sichtbarkeit: Durch die Installation einer Silhouette auf jeder Seite des Übergangs ziehen Sie die Aufmerksamkeit der Fahrer in beiden Fahrrichtungen auf sich.
- Intelligente Investition: Mit diesem „Einführungspaket“ können Kommunen mit einem begrenzten

Budget mehr Bereiche sicherer machen.

- Starke lokale Identität: Jede Silhouette kann individuell gestaltet werden (Name der Gemeinde oder Logo), was das Gefühl der Nähe und das Engagement der Gemeindeverwaltung gegenüber ihren Bürgern stärkt.

Jede Figur dieses Duos ist ein hochwertiges Produkt aus französischer Fertigung. Die Struktur aus Glasfaser und Polyesterharz, geschützt durch einen durchgefärbten Gelcoat, gewährleistet eine außergewöhnliche UV- und Witterungsbeständigkeit. Die Beschichtung aus Vinyl der Klasse RA1 Typ A garantiert eine perfekte Retroreflexion bei Nacht und bei Regen, sodass der Fußgängerüberweg rund um die Uhr sichtbar ist.

Installation und technische Merkmale: Diese leichten (6 kg pro Einheit) und robusten Silhouetten lassen sich dank einer vereinfachten Befestigung am Boden mit Schrauben in wenigen Minuten von Ihren technischen Diensten installieren.

- Abmessungen: H 1500 x B 450 mm (pro Einheit)
- Personalisierung: Spezieller Bereich auf dem Sockel (max. 35 Zeichen oder Logo 7 x 7 cm)
- Herkunft: Hergestellt in Frankreich

Einführungsangebot: Verpassen Sie nicht diese Gelegenheit, Ihr Gebiet auszustatten. Dieser Vorzugspreis „Duo“ ist für einen begrenzten Zeitraum bis zum 31.04.2026 verfügbar. Bereiten Sie sich jetzt auf die Normierung Ihrer Schulumgebung vor, bevor der Katalogpreis gilt.