

Duo von Schulweg-Figuren

Reference: P9848



Optimieren Sie die Sicherheit an Schulen mit einer flexiblen und kostengünstigen Lösung: dem Duo von Schulweg-Figuren. Mit einer Höhe von 1,10 m bieten diese Figuren eine sofortige Sichtbarkeit in der Umgebung von Schulen. Profitieren Sie bis zum 31.04.26 von unserem außergewöhnlichen Einführungsangebot und stellen Sie Ihre Fußgängerüberwege mit einem Set aus zwei leistungsstarken Figuren zum besten Preis auf dem Markt aus.

Herstellungsland: Frankreich

Lagerbestand verfügbar: + 10 Einheiten

Sonderabmessungen der Produkte: Encombrement au sol 370 x 260 mm

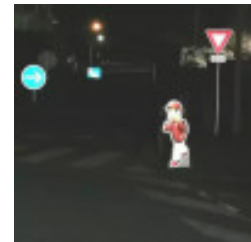
Zusammensetzung: Glasfaser

Zusammensetzung: Polyesterharz

Breite: 45 cm

Höhe: 110 cm

Stückgewicht: 3000 g



Erhöhen Sie die Verkehrssicherheit in der Nähe von Schulen mit unserem **Duo aus Schulwegschildern**.

Dieses Paket wurde speziell für Gemeinden entwickelt, die nach einer wirksamen, einfach zu installierenden und perfekt auf knappe Budgets abgestimmten Präventionsmaßnahme suchen, ohne dabei Abstriche bei der technischen Qualität zu machen.

Mit einer Höhe von 1100 mm eignen sich diese Verkehrsfiguren besonders für städtische Umgebungen, in denen Platz gespart werden muss. Sie sind leichter (nur 3 kg), aber dennoch dank ihres verspielten Designs und ihrer kontrastreichen Farben, die die Verkehrsteilnehmer zur Vorsicht mahnen, gut sichtbar.

Die Vorteile dieses Duo-Pakets:

- Beidseitiger Schutz: Stellen Sie eine Figur auf jeder Straßenseite auf, um eine echte visuelle

Sicherheitsschleuse zu schaffen.

- Langlebige Widerstandsfähigkeit: Sie bestehen aus hochfestem Verbundmaterial mit UV-Schutz und trotzen Saison für Saison den Witterungseinflüssen.
- Individuelle Gestaltung: Werten Sie das Image Ihrer Stadt auf, indem Sie Ihr Logo direkt auf den Sockel der Figur aufbringen (Fläche 7 x 7 cm).

Dank ihrer Konstruktion aus Glasfaser und Polyesterharz sind diese **Schulwegmarkierungsfiguren** sowohl robust als auch handlich. Ihre Installation ist für die technischen Dienste ein Kinderspiel: Eine einfache Befestigung am Boden durch Verschrauben garantiert eine perfekte Stabilität über lange Zeit.

Technische Daten:

- Abmessungen: H 1100 x B 450 mm
- Gewicht: 3 kg (pro Figur)
- Sichtbarkeit: Retroreflektierende Beschichtung für gute Sichtbarkeit bei Nacht.
- Herstellung: Französisch, ein Garant für Qualität und Reaktionsfähigkeit.

Einführungsangebot nicht verpassen: Profitieren Sie von einem unschlagbaren Einführungspreis für dieses Set aus zwei Figuren. Dieses Angebot gilt nur bis zum 31.04.2026. Jetzt ist der ideale Zeitpunkt, um die Beschilderung Ihrer Tempo-30-Zonen und Schulumgebungen kostengünstig zu verbessern.