

Zebrastreifen-Silhouette – Größe 1,10 m

Reference: P9847



Die 1,10 m große Fußgängerüberweg-Silhouette ist die Referenzausrüstung zur Verbesserung der Beschilderung in der Nähe von Schulen und Begegnungszonen. Diese Präventionsfigur ist als Jungen- oder Mädchenmodell erhältlich und mahnt Autofahrer dank ihrer vertrauten Silhouette und leuchtenden Farben zur Vorsicht.

Farbe: Mädchen

Farbe: Junge

Herstellungsland: Frankreich

Lagerbestand verfügbar: + 10 Einheiten

Sonderabmessungen der Produkte: Encombrement
au sol 370 x 260 mm

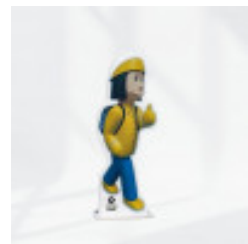
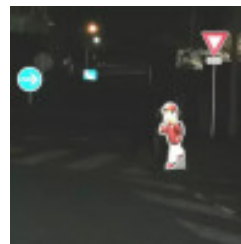
Zusammensetzung: Glasfaser

Zusammensetzung: Polyesterharz

Breite: 45 cm

Höhe: 110 cm

Stückgewicht: 3000 g



Die **Fußgängerüberweg-Silhouette** (oder Verkehrsfigur) ist zu einem unverzichtbaren Bestandteil der städtischen Sicherheitsausstattung geworden. Ihre Aufgabe ist einfach, aber lebenswichtig: Sie durchbricht die Monotonie des Straßenbildes und macht den Autofahrer sofort darauf aufmerksam, dass er einen von Kindern frequentierten Bereich befährt. Ihre Größe von 1,10 m wurde speziell so gewählt, dass sie gut sichtbar ist, ohne das städtische Sichtfeld zu beeinträchtigen. Für eine menschlichere und abwechslungsreichere Beschilderung bieten wir Ihnen zwei verschiedene Modelle an:

- Die Figur „Mädchen“: Ein dynamisches Design in auffälligen Farben.
- Die Figur „Junge“: Eine vertraute und beruhigende Silhouette. Durch die Kombination dieser Figuren in Ihrem Gebiet schaffen Sie eine lebendigere und wirksamere Präventionsumgebung. Jede Einheit kann mit dem Logo Ihrer Gemeinde personalisiert werden, um das Engagement der Gemeinde für den Schutz der Jüngsten zu unterstreichen.

Diese in Frankreich hergestellte Verkehrsfigur besteht aus hochmodernen Materialien, die den täglichen Belastungen (UV-Strahlung, Frost, Regen, Umweltverschmutzung) standhalten:

- Verbundstruktur: Eine Mischung aus Glasfaser und Polyesterharz für höchste Robustheit.
- Gelcoat-Oberfläche: Durchgefärbt, um Abblättern oder Verfärbungen im Laufe der Zeit zu vermeiden.
- Hochleistungsreflexion: Die Beschichtung reflektiert das Licht der Scheinwerfer und sorgt dafür, dass die Figur auch mitten in der Nacht als Sicherheitsmarkierung sichtbar bleibt.

Mit einem Gewicht von nur 3 kg ist dieses Gerät einfach zu installieren. Dank seines kleinen Sockels kann es auf allen Arten von Gehwegen, selbst auf den schmalsten, durch einfaches Anschrauben am Boden installiert werden.

Technische Daten:

- Höhe: 110 cm.
- Gewicht: 3 kg.
- Optionen: Modell Junge oder Mädchen.
- Sichtbarkeit: Klasse RA1 (retroreflektierend).
- Befestigung: Am Boden (geringer Platzbedarf).

Machen Sie die Verkehrssicherheit mit dieser bewährten Präventionsvorrichtung zu einer sichtbaren Priorität in Ihrer Gemeinde.