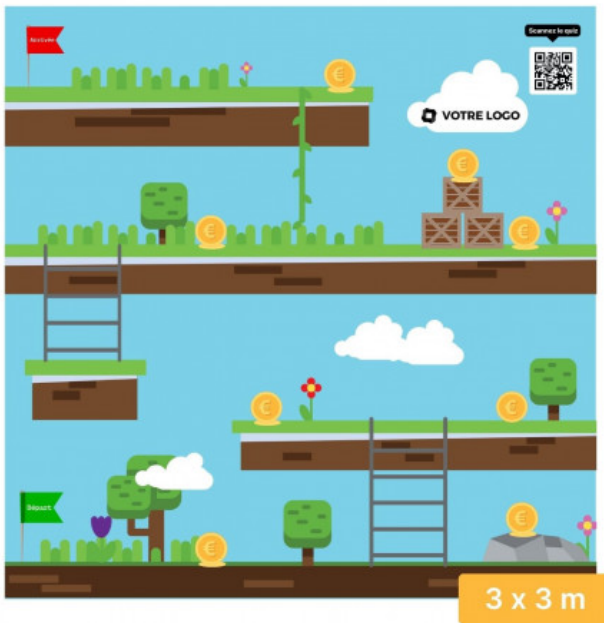


## Simulationsbrillen-Parcours „Arcade Game“ 3 x 3 m – individuell anpassbar

Reference: P5031-4



Parcours „Arcade Game“ spielerischer Parcours zur Sensibilisierung für die Risiken von Alkohol, Drogen und Müdigkeit mit Brille zur Störung. Der Druck ist mit den Labels Green R, Greenguard und PEFC zertifiziert.

Maße: 3 x 3 m .

Herstellungsland: Frankreich

Lagerbestand verfügbar: Unbegrenzt: Produktion auf Anfrage

Zollcode: 90031100

Länge: 300 cm

Zusammensetzung: PVC

Breite: 300 cm

Höhe: 0.5 cm

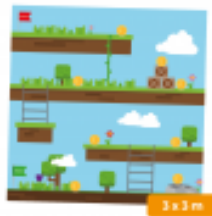
Stückgewicht: 4800 g

Produktverpackung: Kartonrolle

Normen und Zertifikate: PEFC

Normen und Zertifikate: Greenguard

Normen und Zertifikate: Green R



Dieser **Simulationsparcours „Arcade Game“ 3 x 3 m – individuell anpassbar** zur Verwendung mit Simulationsbrillen (Alkohol, Drogen, Müdigkeit, Sehstörungen usw.) soll für die Auswirkungen von Beeinträchtigungen der Fahrtüchtigkeit sensibilisieren. Inspiriert vom neurologischen Romberg-Test macht er Gleichgewichts-, Koordinations- und Wahrnehmungsstörungen deutlich.

Vom Startbereich (grüner Bereich) aus müssen die Teilnehmer einem spielerischen Parcours folgen, der von einem berühmten Videospiel inspiriert ist, dabei Münzen sammeln, Hindernissen (Pylonen, Hecken, aufzuhebende Gegenstände wie Schlüssel) ausweichen und verschiedene in der Anleitung beschriebene Herausforderungen meistern. Dieser Parcours sieht auf den ersten Blick einfach aus, wird aber zu einer echten sensorischen Herausforderung, sobald die Brille aufgesetzt wird.

Der in Frankreich hergestellte und mit dem Green R-Label zertifizierte **Lernparcours** ist in verschiedenen Materialien erhältlich, die für unterschiedliche Verwendungszwecke geeignet sind:

- PVC 440 g/m<sup>2</sup>: klassische Innenanwendung
- PVC 510 g/m<sup>2</sup> M1: Innenanwendung mit Brandschutznorm (ERP, Messen)
- PVC 800 g/m<sup>2</sup>: intensive Nutzung im Innen- und Außenbereich

Individuelle Anpassung möglich:

- Hintergrundfarbe nach Wahl
- Hinzufügen eines Logos oder einer individuellen Botschaft
- Transportrohr mit Griff (optional)

Dieses Gerät ermöglicht es, bis zu 12 Personen pro Stunde zu sensibilisieren, indem es körperliche Aktivität und digitale Inhalte miteinander verbindet.

Integrierte interaktive Quizze, die über QR-Codes auf dem Parcours zugänglich sind, verstärken die pädagogische Wirkung:

Das Quiz ist um 4 Themen herum aufgebaut: Alkohol, Cannabis, harte Drogen und Müdigkeit. Jedes Modul umfasst fünf Fragen mit Erläuterungen zu den Antworten, um das Verständnis und die Einprägung der Präventionsbotschaften zu fördern.

Unternehmen, Bildungseinrichtungen, Fachmessen, Gemeinden ...

Der Parcours eignet sich für alle Zielgruppen: junge Fahrer, Mitarbeiter oder Besucher.

Zusätzliche Optionen:

- Erklärendes Roll-up, das die Funktionsweise des Parcours veranschaulicht
- Tragetasche für den einfachen Transport  
Zugehörige Hindernisse (Pylonen, Hecken, aufzuhebende Gegenstände...) für einen vollständigen und dynamischen Workshop

Wichtig: Die Simulationsbrillen beeinträchtigen das Sehvermögen, die Koordination, die Wahrnehmung und die Konzentration. Sie geben nicht das genaue Sehvermögen eines Konsumenten unter Einfluss wieder, ermöglichen jedoch eine effektive pädagogische Situationssimulation.

**LADEN SIE DIE ANLEITUNG ZUR EINRICHTUNG IHRES PARCOURS HERUNTER!**

Label Green R: garantiert einen umweltfreundlichen Druck.