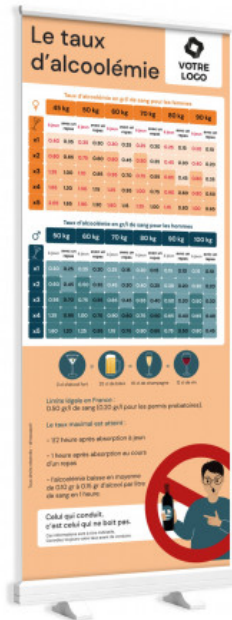


Roll-Up-Totem – Berechnung des Blutalkoholgehalts

Reference: P6429



Roll-Up-Stand – personalisierbares Kakemono, mit dem man seine Alkoholgrenzen vor dem Autofahren einschätzen kann. Leicht zu transportieren und reißfest.

Herstellungsland: Frankreich

Zollcode: 49111090

Sonderabmessungen der Produkte: Poids du totem extérieur (structure + visuel) : 8kg

Zusammensetzung: PVC

Breite: 85 cm

Höhe: 200 cm

Stückgewicht: 3.9 kg



Das Roll-Up-Display „**Berechnung des Blutalkoholgehalts**“ ermöglicht es Ihrem Publikum, seine Alkoholgrenzen vor dem Autofahren anhand verschiedener Faktoren zu berechnen: Geschlecht, Gewicht, nüchtern oder nicht, Anzahl der getrunkenen Gläser. Das Totem bietet auch Informationen über die Zeit, die Alkohol im Blut benötigt, um aufgenommen zu werden, und die Zeit, die benötigt wird, um ihn wieder abzubauen.

Es ermöglicht Ihnen, eine **Präventionsbotschaft** und **Sensibilisierung für Alkohol am Steuer** zu verbreiten, ohne dabei die gesetzlichen Grenzwerte in Frankreich zu vergessen.

Dieser **pädagogische Totem** ist ideal, um bei Ihren Veranstaltungen, bei denen Alkohol konsumiert wird, zu sensibilisieren: Er hilft bei der **Berechnung des Alkoholgehalts** und macht den Teilnehmern ihre eigenen Grenzen bewusst.

Er wird mit einer Tasche geliefert und ist der ideale Begleiter für Präsentationen außerhalb Ihrer Räumlichkeiten. Der Rahmen ist aus Aluminium gefertigt, damit er leicht (3,9 kg) und leicht zu transportieren ist. Der Aufbau ist einfach und dauert weniger als eine Minute.

Das hochwertige Kakemono oder Roll-up-Totem schmückt Ihren Stand und garantiert Ihnen Sichtbarkeit bei Veranstaltungen mit Publikum (Messen, Ausstellungen, Verkaufsveranstaltungen usw.).

Das Totem ist in einer Außen- und einer Innenversion erhältlich. Die Außenversion verfügt über eine mikroperforierte, luftdurchlässige Plane, die verhindert, dass Wind eindringt, aber dennoch Licht durchlässt. Die Innenversion aus PVC wird insbesondere wegen ihrer Reißfestigkeit geschätzt.

Die Abbildung der Struktur ist unverbindlich.